

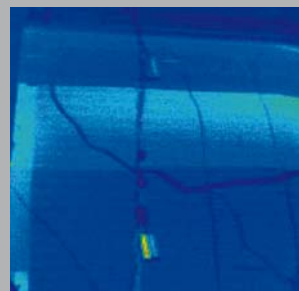


# ROMA® - Rolladenprofile

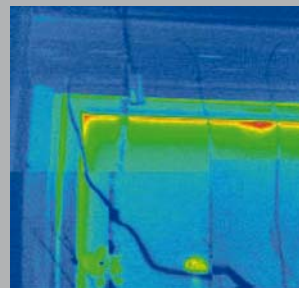
Rollladen | Raffstoren  
Textiler Sonnenschutz  
Garagentore



# Sicherheit und Behaglichkeit



Fenster mit geschlossenem Rollladen = weniger Wärmeverlust.



Fenster mit offenem Rollladen = erhöhter Wärmeverlust.







Der „eigentliche“ Rollladen wurde früher aus Holzprofilen, später dann aus Kunststoff und heute hauptsächlich aus Aluminium hergestellt.

Aluminiumprofile sind extrem langlebig und sehr pflegeleicht. Darüber hinaus bieten Sie einen erhöhten Einbruchschutz. Ein geschlossener Rollladen kann Einbrecher wirksam abschrecken. Muss doch hier erheblicher Mehraufwand getrieben werden, als „nur“ das Fenster aufzubrechen. Und dies bedeutet mehr Zeit, mehr Lärm und damit mehr Aufmerksamkeit durch Nachbarn und Passanten.

Auch in punkto Wärmeschutz sind Rollladen sinnvoll: Eine Untersuchung des Fraunhofer-Institutes für Bauphysik ergab folgendes Ergebnis:

Der geschlossene Rollladenpanzer verbessert den U-Wert eines Fensters erheblich. Ein geschlossener Rollladen kann somit als energiesparendes Bauelement bezeichnet werden.



# Sonnen- und Blickschutz mit Komfort



Keine Blendungen und ein angenehmes Raumlicht und Raumklima.

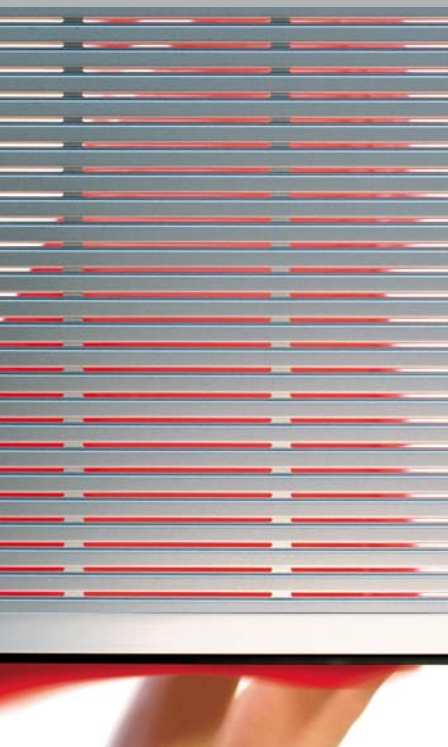
Ob beim Fernsehen, am Arbeitsplatz oder einfach nur bei starker direkter Sonneneinstrahlung: Ein geschlossener Rollladen schafft ergonomische Lichtverhältnisse und verhindert, dass zu viel schädliche UV-Strahlung Pflanzen, Möbel und andere Einrichtungsgegenstände schädigen. ROMA-Rollladen lassen sich auch bequem per Knopfdruck öffnen und schließen. So sind auch große Rollladenflächen kinderleicht zu bedienen.

Auf Wunsch übernimmt eine Automatik dies sogar selbsttätig für Sie bei Abwesenheit und während Sie im Urlaub sind.



Mit einer automatischen Steuerung werden Ihre Rollläden auch bei Ihrer Abwesenheit, z.B. während des Urlaubes geöffnet und geschlossen. So sieht Ihr Haus immer bewohnt aus.





Die neue Leichtigkeit: s\_onro. Privatsphäre genießen mit viel Licht im Raum.



Blendfreies Arbeiten zuhause oder im Büro.



# Gestaltung und Langlebigkeit



Hochwertiges Material - mit großer Farbvielfalt.

ROMA-Rollladenprofile werden aus hochwertigen und wertbeständigen Materialien hergestellt.

Besonderen Schutz und Farbvielfalt erhalten Sie mit den doppelwandigen, umweltfreundlich ausgeschäumten Aluminiumprofilen ALUMINO.

ROMA-Rollladenprofile erhalten Sie in verschiedenen Deckbreiten, je nachdem wie hoch und wie breit das Fenster ist und wieviel Raum für den aufgewickelten Panzer zur Verfügung steht.

Die Farbe können Sie aus den Profilpaletten auf den nächsten Seiten wählen. Am besten entscheiden Sie sich jedoch anhand eines Originalmusters bei Ihrem Fachbetrieb.



ROMA-Rollladenprofile werden auf modernsten Anlagen produziert und unterliegen ständigen Qualitätskontrollen.





ROMA - Rollladenprofile aus Aluminium sind einbrennlackiert. Sie müssen nie wieder nachgestrichen oder behandelt werden. Die Oberfläche ist pflegeleicht und widerstandsfähig gegen Umwelteinflüsse.



Für rechtsrollende Rollläden (Aufsatzsysteme oder Mauerkästen) ist optional ein „geteilter Winkelendstab“ erhältlich. Dieser ermöglicht optimale Zugangsmöglichkeit für eventuelle Wartungs- und Servicearbeiten oder den Tausch von beschädigten Rollladenprofilen.



- Mit oder ohne Lüftungsschlitze lieferbar
- Widerstandsfähige Einbrennlackierung
- Stabile und leichte Verbundbauweise
- Doppelwandiges Aluminium
- Dichtschließende Scharnierung



Original ROMA - Rollladenprofile erkennt man an der Ellipse auf dem Endstab des Rollladenpanzers.



# ALUMINO<sup>®</sup> - Profile



ALUMINO 37, 44, 52

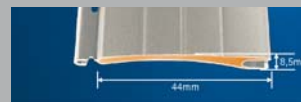


## ALUMINO 37

Mit und ohne Lichtschlitze.  
 Nennstärke: 8,2 mm  
 Deckfläche: 37 mm  
 Gewicht pro m<sup>2</sup>: 3,6 kg  
 max. Panzerbreite: 3,0 m  
 max. Fläche: 7,5 m<sup>2</sup>

### Rollladenhöhe

↓	Ballendurchmesser bei Achtkantstahlwelle	
	SW40	SW60
100 cm	10,7 cm	12,0 cm
120 cm	11,7 cm	13,0 cm
140 cm	12,3 cm	13,5 cm
160 cm	13,2 cm	14,0 cm
180 cm	13,6 cm	15,0 cm
200 cm	14,6 cm	15,5 cm
225 cm	15,4 cm	16,0 cm
250 cm	15,8 cm	16,5 cm
275 cm	16,8 cm	17,0 cm
300 cm	17,0 cm	17,5 cm
325 cm	18,0 cm	18,5 cm
350 cm	18,5 cm	19,0 cm



## ALUMINO 44

Mit und ohne Lichtschlitze.  
 Nennstärke: 8,5 mm  
 Deckfläche: 44 mm  
 Gewicht pro m<sup>2</sup>: 4,0 kg  
 max. Panzerbreite: 3,5 m  
 max. Fläche: 9,8 m<sup>2</sup>

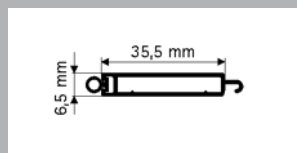
### Rollladenhöhe

↓	Ballendurchmesser bei Achtkantstahlwelle	
	SW60	
100 cm	12,6 cm	
120 cm	14,3 cm	
140 cm	14,6 cm	
160 cm	15,8 cm	
180 cm	16,0 cm	
200 cm	17,6 cm	
225 cm	17,8 cm	
250 cm	19,2 cm	
275 cm	19,4 cm	
300 cm	20,6 cm	
325 cm	20,8 cm	
350 cm	21,0 cm	

### Farben Aluminiumprofile

102 Lichtgrau	115 Holz dunkel
103 Grau	117 Purpurrot
106 Anthrazitgrau	118 Narzissengelb
107 Weiß	119 Blassgrün
108 Creme-Weiß	120 Tannengrün
109 Silber	121 Moosgrün
110 Beige	122 Pastellblau
111 Elfenbein	123 Azurblau
112 Sarotti	124 Stahlblau
113 Holz hell	

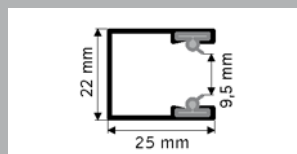
### Endstab



Standardfarben: Weiß, Dunkelbraun, Grau, Beige, RAL 8014, Silber, EV1, RAL-Classic.  
 Sonderfarben: C33, C34, NCS, RAL-design, Trendfarben.

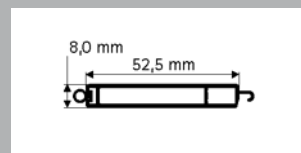
Anschlagstopfen lieferbar in 40mm, 28mm und 13mm.

Führungsschienen 25 x 22 mm mit Gummi- oder Bürstenkeder.  
 Panzer-Abzugsmaß: 1,0 cm.



Standardfarben: Weiß, Dunkelbraun, EV1.  
 Sonderfarben: C33, C34, NCS, RAL, Trendfarben.

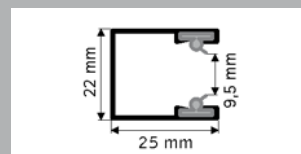
### Endstab



Standardfarben: Weiß, Dunkelbraun, Grau, Beige, RAL 8014, Silber, EV1, RAL-Classic.  
 Sonderfarben: C33, C34, NCS, RAL-design, Trendfarben.

Anschlagstopfen lieferbar in 40mm, 28mm und 13mm.

Führungsschienen 25 x 22 mm mit Gummi- oder Bürstenkeder.  
 Panzer-Abzugsmaß: 1,0 cm.



Standardfarben: Weiß, Dunkelbraun, EV1.  
 Sonderfarben: C33, C34, NCS, RAL, Trendfarben.



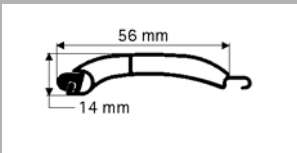


## ALUMINO 52

Mit und ohne Lichtschlitze.  
 Nenndicke: 14 mm  
 Deckfläche: 52 mm  
 Gewicht pro m<sup>2</sup>: 4,2 kg  
 max. Panzerbreite: 4,0 m  
 max. Fläche: 10,0 m<sup>2</sup>

Rolladenhöhe	Ballendurchmesser bei Achtkantstahlwelle SW60
100 cm	13,5 cm
120 cm	14,5 cm
140 cm	15,0 cm
160 cm	16,0 cm
180 cm	17,0 cm
200 cm	17,5 cm
225 cm	18,0 cm
250 cm	19,5 cm
275 cm	20,0 cm
300 cm	21,0 cm
325 cm	21,5 cm
350 cm	22,5 cm

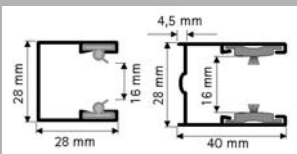
### Endstab



Standardfarben: Juraweiß, Panzer-Sarotti, Quarzgrau, Strandbeige, Narzissengelb, Azurblau, Purpurrot, Moosgrün, EV1, RAL-Classic.  
 Sonderfarben: C33, C34, NCS, RAL-design, Trendfarben.

Anschlagstopfen lieferbar in 40 mm, 28 mm und 13 mm.

Führungsschienen  
 28 x 28 mm mit Gummi- oder Bürstenkeder.  
 Panzer-Abzugsmaß: 1,0 cm - oder 40 x 28 mm mit PVC-Einlage.  
 Panzer-Abzugsmaß: 1,9 cm.



Standardfarben:  
 Weiß, Dunkelbraun, EV1.  
 Sonderfarben: C33, C34, NCS, RAL, Trendfarben.

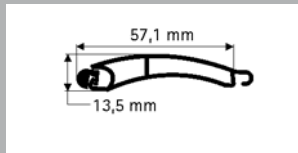


## ALUMINO 55

Mit und ohne Lichtschlitze.  
 Nenndicke: 14 mm  
 Deckfläche: 55 mm  
 Gewicht pro m<sup>2</sup>: 5,1 kg  
 max. Panzerbreite: 4,4 m  
 max. Fläche: 11,0 m<sup>2</sup>

Rolladenhöhe	Ballendurchmesser bei Achtkantstahlwelle SW60
100 cm	15,7 cm
120 cm	15,9 cm
140 cm	17,3 cm
160 cm	17,5 cm
180 cm	19,4 cm
200 cm	19,7 cm
225 cm	20,5 cm
250 cm	21,1 cm
275 cm	21,8 cm
300 cm	22,1 cm
325 cm	24,1 cm
350 cm	24,4 cm

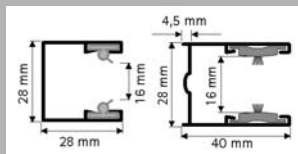
### Endstab



Standardfarben: Juraweiß, Panzer-Sarotti, Quarzgrau, Strandbeige, EV1, RAL-Classic.  
 Sonderfarben: C33, C34, NCS, RAL-design, Trendfarben.

Anschlagstopfen lieferbar in 40 mm, 28 mm und 13 mm.

Führungsschienen  
 28 x 28 mm mit Gummi- oder Bürstenkeder.  
 Panzer-Abzugsmaß: 1,0 cm - oder 40 x 28 mm mit PVC-Einlage.  
 Panzer-Abzugsmaß: 1,9 cm.



Standardfarben:  
 Weiß, Dunkelbraun, EV1.  
 Sonderfarben: C33, C34, NCS, RAL, Trendfarben.

## Kombinationen Farben/Rillen/Lichtschlitze

### ALUMINO 37

Farbe	ohne Rillen		mit Rillen	
	oLS	mLS	oLS	mLS
Lichtgrau	●	●	○	○
Grau	●	●	●	●
Anthrazitgrau	○	○	●	●
Weiß	●	●	●	●
Cremeweiß	○	○	●	●
Silber	●	●	●	●
Beige	●	●	●	●
Elfenbein	●	●	●	●
Sarotti	●	●	●	●
Holz hell	●	●	●	●
Holz dunkel	●	●	●	●
Purpurrot	○	○	●	●
Narzissengelb	○	○	●	●
Blassgrün	●	●	○	○
Tannengrün	○	○	●	●
Moosgrün	○	○	●	●
Pastellblau	●	●	○	○
Azurblau	○	○	●	●
Stahlblau	○	○	●	●

### ALUMINO 44

Farbe	ohne Rillen		mit Rillen	
	oLS	mLS	oLS	mLS
Lichtgrau	○	○	●	●
Grau	○	○	●	●
Weiß	○	○	●	●
Cremeweiß	○	○	●	●
Silber	○	○	●	●
Beige	○	○	●	●
Elfenbein	○	○	●	●
Sarotti	○	○	●	●
Holz hell	○	○	●	●
Holz dunkel	○	○	●	●

### ALUMINO 52

Farbe	ohne Rillen		mit Rillen	
	oLS	mLS	oLS	mLS
Lichtgrau	●	●	●	●
Grau	●	●	●	●
Anthrazitgrau	○	○	●	●
Weiß	●	●	●	●
Cremeweiß	○	○	●	●
Silber	●	●	●	●
Beige	●	●	●	●
Elfenbein	●	●	●	●
Sarotti	●	●	●	●
Holz hell	●	●	●	●
Holz dunkel	●	●	●	●
Purpurrot	○	○	●	●
Narzissengelb	○	○	●	●
Tannengrün	○	○	●	●
Moosgrün	○	○	●	●
Azurblau	○	○	●	●

### ALUMINO 55

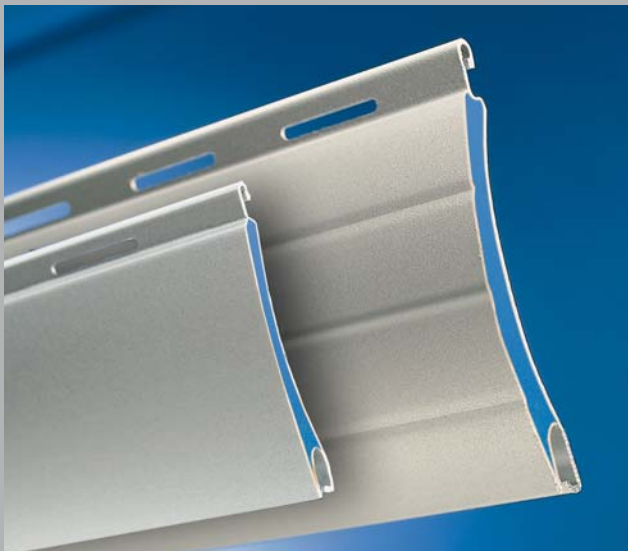
Farbe	ohne Rillen		mit Rillen	
	oLS	mLS	oLS	mLS
Lichtgrau	●	●	●	●
Grau	●	●	●	●
Weiß	●	●	●	●
Silber	●	●	●	●
Beige	●	●	●	●
Elfenbein	●	●	●	●
Sarotti	●	●	●	●
Holz hell	●	●	●	●
Holz dunkel	●	●	●	●

- Standard
- auf Wunsch
- nicht lieferbar

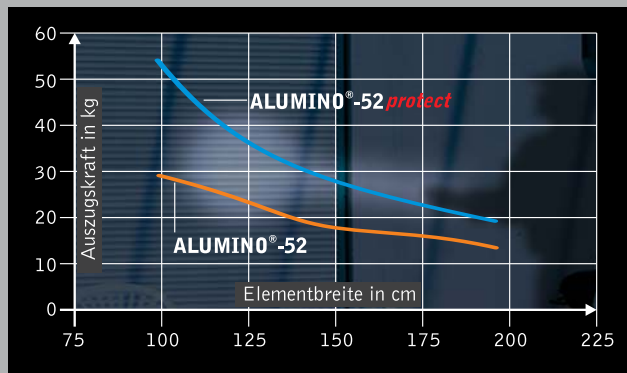
oLS = ohne Lichtschlitze  
 mLS = mit Lichtschlitze



# ALUMINO<sup>®</sup> protect - Profile



ALUMINO protect 37 und 52



Auszugskräfte aus Standard-Führungsschiene bei Profil ALUMINO 52 protect

## Farben Aluminiumprofile

102 Lichtgrau
103 Grau
107 Weiß
108 Creme-Weiß
109 Silber
110 Beige

Eigenschaften ↓	Rolladenprofil →		
	Kunststoffprofil	ALUMINO <sup>®</sup>	ALUMINO <sup>®</sup> protect
Einbruchssicherheit	○	●	●
Stabilität	○	●	●
Sicherheitspaket möglich***	○	●	●
Hagelfestigkeit*	○	●	●
Wärmeschutz	○	●	●
Schallschutz	○	●	●
Niedriges Gewicht	○	●	○
Farbvielfalt	○	●	●
Farbbeständigkeit	○	●	●
Lackierte Oberfläche	○	●	●
Pflegeleichtigkeit	○	●	●
Lüftungsschlitze	○	●	●
Lichtdichtigkeit**	○	●	●
Design-Endstab möglich***	○	●	●

● sehr hoch  
 ● ja  
 ○ nein

\*Löcher durch Hagelschlag  
 \*\*Licht kann bei hellen Kunststoff-Farben durchscheinen  
 \*\*\*bei ROMA Rolladen-Vorbauelementen





### ALUMINO 37 protect

Mit und ohne Lichtschlitze.

Nenndicke:	8,2 mm
Deckfläche:	37 mm
Gewicht pro m <sup>2</sup> :	5,0 kg
max. Panzerbreite:	3,0 m
max. Fläche:	7,5 m <sup>2</sup>



### ALUMINO 52 protect

Mit und ohne Lichtschlitze.

Nenndicke:	14 mm
Deckfläche:	52 mm
Gewicht pro m <sup>2</sup> :	7,0 kg
max. Panzerbreite:	4,0 m
max. Fläche:	8,0 m <sup>2</sup>

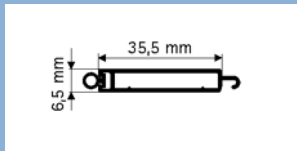
#### Rollladenhöhe

↓	Ballendurchmesser bei Achtkantstahlwelle	
	SW40	SW60
100 cm	10,7 cm	12,0 cm
120 cm	11,7 cm	13,0 cm
140 cm	12,3 cm	13,5 cm
160 cm	13,2 cm	14,0 cm
180 cm	13,6 cm	15,0 cm
200 cm	14,6 cm	15,5 cm
225 cm	15,4 cm	16,0 cm
250 cm	15,8 cm	16,5 cm
275 cm	16,8 cm	17,0 cm
300 cm	17,0 cm	17,5 cm
325 cm	18,0 cm	18,5 cm
350 cm	18,5 cm	19,0 cm

#### Rollladenhöhe

↓	Ballendurchmesser bei Achtkantstahlwelle	
	SW60	
100 cm	13,5 cm	
120 cm	14,5 cm	
140 cm	15,0 cm	
160 cm	16,0 cm	
180 cm	17,0 cm	
200 cm	17,5 cm	
225 cm	18,0 cm	
250 cm	19,5 cm	
275 cm	20,0 cm	
300 cm	21,0 cm	
325 cm	21,5 cm	
350 cm	22,5 cm	

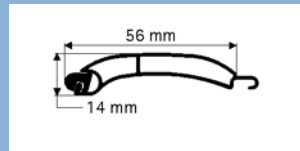
#### Endstab



Standardfarben: Weiß, Dunkelbraun, Grau, Beige, RAL 8014, Silber, EV1, RAL-Classic.  
Sonderfarben: C33, C34, NCS, RAL-design, Trendfarben.

Anschlagstopfen lieferbar in 40mm, 28mm und 13mm.

#### Endstab

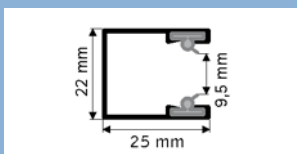


Standardfarben: Juraweiß, Panzer-Sarotti, Quarzgrau, Strandbeige, EV1, RAL-Classic.  
Sonderfarben: C33, C34, NCS, RAL-design, Trendfarben.

Anschlagstopfen lieferbar in 40mm, 28mm und 13mm.

#### Führungsschienen

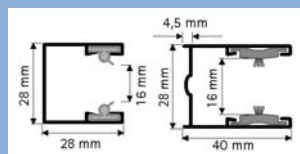
Verwendbare Führungsschienen 25 x 22 mm mit Gummi- oder Bürstenkeder.  
Panzer-Abzugsmaß: 1,0 cm.



Standardfarben: Weiß, Dunkelbraun, EV1.  
Sonderfarben: C33, C34, NCS, RAL, Trendfarben.

#### Führungsschienen

28 x 28 mm mit Gummi- oder Bürstenkeder.  
Panzer-Abzugsmaß: 1,0 cm - oder 40 x 28 mm mit PVC-Einlage.  
Panzer-Abzugsmaß: 1,9 cm.



Standardfarben: Weiß, Dunkelbraun, EV1.  
Sonderfarben: C33, C34, NCS, RAL, Trendfarben.

## Kombinationen Farben/Rillen/Lichtschlitze

### ALUMINO 37 protect

Farbe	ohne Rillen		mit Rillen	
	oLS	mLS	oLS	mLS
Lichtgrau	●	●	○	○
Grau	●	●	○	○
Weiß	●	●	○	○
Creme-weiß	○	○	●	●
Silber	●	●	○	○
Beige	●	●	○	○

### ALUMINO 52 protect

Farbe	ohne Rillen		mit Rillen	
	oLS	mLS	oLS	mLS
Lichtgrau	○	○	●	●
Grau	○	○	●	●
Weiß	○	○	●	●
Creme-weiß	○	○	●	●
Silber	○	○	●	●
Beige	○	○	●	●

- Standard
- auf Wunsch
- nicht lieferbar

oLS = ohne Lichtschlitze  
mLS = mit Lichtschlitzen

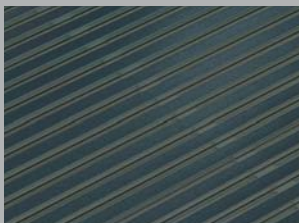
s\_onro<sup>®</sup> -

# Die neue Leichtigkeit.



s\_onro - Rollgeformtes Aluminium mit großen Lichtschlitzen

## Farben Aluminiumprofile



106. Standardfarbe Anthrazitgrau (ähnlich RAL 7016)



107. Standardfarbe Weiß (ähnlich RAL 9016)



109. Standardfarbe Silber (ähnlich RAL 9006)



125. Standardfarbe Graualuminium (ähnlich RAL 9007)

Die moderne Form von s\_onro gibt Sicherheit und Transparenz. Das führt zu einer neuen Ästhetik. Sie atmet. Sie lässt Licht und Luft in die Räume. Rollläden und Sonnenschutz verbinden sich perfekt. Ab 23° Sonnenstand lässt s\_onro keine direkte Sonnenstrahlung in Räume kommen. Will man Dunkelheit, fährt man s\_onro dicht zusammen. Soll der Kontakt nach Außen bestehen bleiben, führt man s\_onro individuell nach oben und bestimmt somit die gewünschte Lichtmenge.



## s\_onro

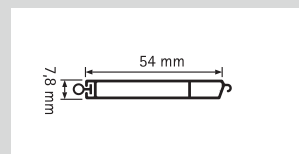
Mit großen Lichtschlitzen.

Nennstärke:	7,8 mm
Deckfläche:	9,9 mm
Gewicht pro m <sup>2</sup> :	5,8 kg
max. Panzerbreite*:	2,4 m
min. Panzerbreite:	0,66 m
max. Fläche:	4,8 m <sup>2</sup>
max. Höhe:	3,0 m

## Rollladenhöhe

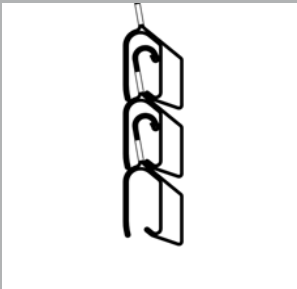
	Ballendurchmesser bei Achtkantstahlwelle SW60
100 cm	14,2 cm
120 cm	15,0 cm
140 cm	16,4 cm
160 cm	17,0 cm
180 cm	18,0 cm
200 cm	19,2 cm
225 cm	19,6 cm
250 cm	20,8 cm
275 cm	21,6 cm
300 cm	22,6 cm

## Endstab

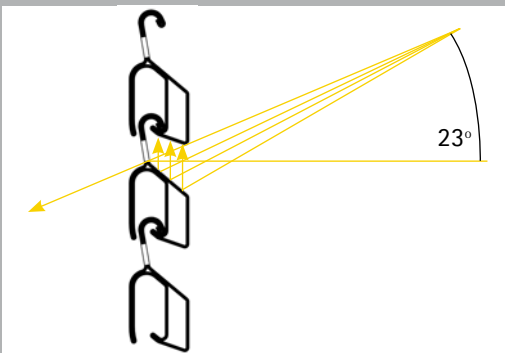


Standardfarben Endstab  
Anthrazitgrau, Weiß, Silber,  
Graualuminium.





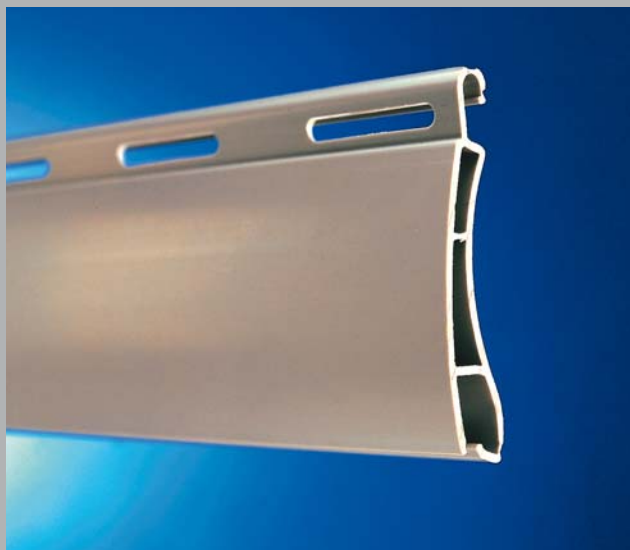
s\_onro in geschlossenem Zustand



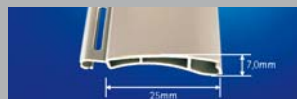
s\_onro in Öffnungsstellung



# Kunststoffprofile



Extrudiertes Kunststoff-Hohlkammerprofil K37.



## Kunststoff K25

Mit und ohne Lichtschlitze.  
 Nenndicke: 7 mm  
 Deckfläche: 25 mm  
 Gewicht pro m<sup>2</sup>: 3,4 kg  
 max. Panzerbreite: 1,5 m  
 max. Fläche: 2,25 m<sup>2</sup>

Rollladenhöhe	Ballendurchmesser bei Achtkantstahlwelle	
	SW40	SW60
100 cm	10,0 cm	11,2 cm
120 cm	11,0 cm	12,0 cm
140 cm	12,0 cm	12,5 cm
160 cm	12,5 cm	13,2 cm
180 cm	13,0 cm	14,0 cm
200 cm	14,0 cm	14,5 cm
220 cm	14,5 cm	15,2 cm

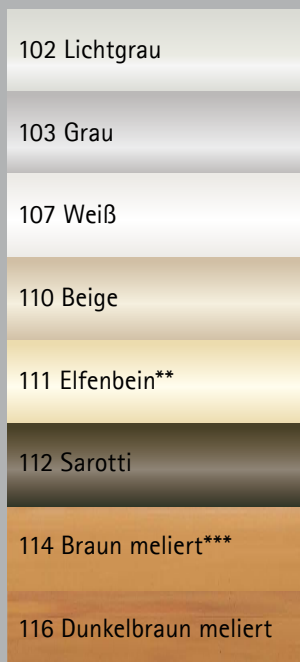


## Kunststoff K37

Mit und ohne Lichtschlitze.  
 Nenndicke: 7,7 mm  
 Deckfläche: 37 mm  
 Gewicht pro m<sup>2</sup>: 3,4 kg  
 max. Panzerbreite: 1,7 m  
 max. Fläche: 3,2 m<sup>2</sup>

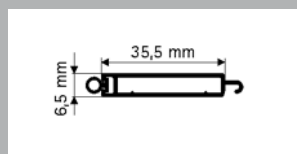
Rollladenhöhe	Ballendurchmesser bei Achtkantstahlwelle	
	SW40	SW60
140 cm	11,9 cm	13,2 cm
160 cm	12,5 cm	14,0 cm
180 cm	12,9 cm	14,5 cm
200 cm	13,8 cm	15,0 cm
220 cm	14,3 cm	15,8 cm

### Farben Kunststoffprofile



\*nur bei Profil 14/53  
 \*\* leicht durchscheinend bei direkter Sonneneinstrahlung  
 \*\*\* bedingt farbecht bei direkter Sonneneinstrahlung

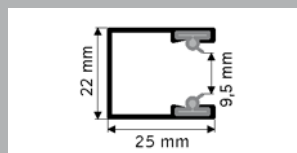
### Endstab



Standardfarben: Weiß, Dunkelbraun, Grau, Beige, RAL 8014, Silber, EV1, RAL-classic.  
 Sonderfarben: C33, C34, NCS, RAL-design, Trendfarben.

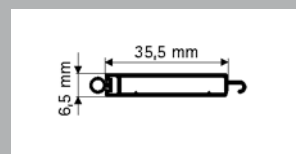
Anschlagstopfen lieferbar in 40mm, 28mm und 13mm.

Führungsschienen  
 25 x 22 mm mit Gummi- oder Bürstenkeder.  
 Panzer-Abzugsmaß: 1,0 cm.



Standardfarben: Weiß, Dunkelbraun, EV1.  
 Sonderfarben: C33, C34, NCS, RAL, Trendfarben.

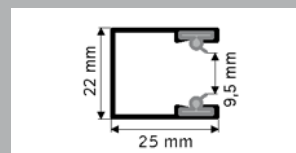
### Endstab



Standardfarben: Weiß, Dunkelbraun, Grau, Beige, RAL 8014, Silber, EV1, RAL-classic.  
 Sonderfarben: C33, C34, NCS, RAL-design, Trendfarben.

Anschlagstopfen lieferbar in 40mm, 28mm und 13mm.

Führungsschienen  
 25 x 22 mm mit Gummi- oder Bürstenkeder.  
 Panzer-Abzugsmaß: 1,0 cm.



Standardfarben: Weiß, Dunkelbraun, EV1.  
 Sonderfarben: C33, C34, NCS, RAL, Trendfarben.



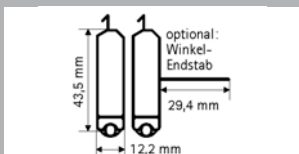


### Kunststoff 11/46

Mit und ohne Lichtschlitze.  
 Nenndicke: 11 mm  
 Deckfläche: 46 mm  
 Gewicht pro m<sup>2</sup>: 4,5 kg  
 max. Panzerbreite: 2,0 m  
 max. Fläche: 3,4 m<sup>2</sup>

Rolladenhöhe	Ballendurchmesser bei Achtkantstahlwelle SW60
140 cm	13,2 cm
160 cm	14,4 cm
180 cm	14,9 cm
200 cm	16,0 cm
220 cm	16,4 cm
240 cm	17,2 cm

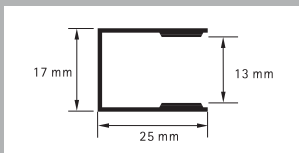
#### Endstab



Standardfarben: Jura-Weiß, Dunkelbraun, Quarz-Grau, Strand-Beige.  
 Sonderfarben: C33, C34, NCS, RAL, Trendfarben.

Anschlagstopfen lieferbar in 40mm, 28mm und 13mm.

Führungsschienen  
 25 x 17 mm beflocht  
 Panzer-Abzugsmaß: 1,0 cm.



Farben:  
 Weiß, EV1, C33, C34

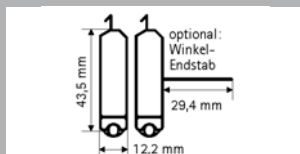


### Kunststoff 14/53

Mit und ohne Lichtschlitze.  
 Nenndicke: 14 mm  
 Deckfläche: 53 mm  
 Gewicht pro m<sup>2</sup>: 4,9 kg  
 max. Panzerbreite: 2,2 m  
 max. Fläche: 4,0 m<sup>2</sup>

Rolladenhöhe	Ballendurchmesser bei Achtkantstahlwelle SW60
140 cm	14,7 cm
160 cm	15,5 cm
180 cm	16,0 cm
200 cm	16,8 cm
220 cm	17,6 cm
240 cm	18,4 cm

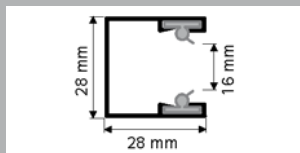
#### Endstab



Standardfarben: Jura-Weiß, Dunkelbraun, Quarz-Grau, Strand-Beige.  
 Sonderfarben: C33, C34, NCS, RAL, Trendfarben.

Anschlagstopfen lieferbar in 40mm, 28mm und 13mm.

Führungsschienen  
 28 x 28 mm mit Gummi- oder Bürstenkeder.  
 Panzer-Abzugsmaß: 1,0 cm.



Standardfarben:  
 Weiß, Dunkelbraun, EV1.  
 Sonderfarben: C33, C34, NCS, RAL, Trendfarben.

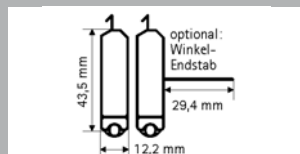


### Kunststoff 14er Spezial

Mit und ohne Lichtschlitze.  
 Nenndicke: 14 mm  
 Deckfläche: 55 mm  
 Gewicht pro m<sup>2</sup>: 4,9 kg  
 max. Panzerbreite: 2,0 m  
 max. Fläche: 4,0 m<sup>2</sup>

Rolladenhöhe	Ballendurchmesser bei Achtkantstahlwelle SW60
140 cm	15,5 cm
160 cm	16,0 cm
180 cm	16,5 cm
200 cm	17,0 cm
220 cm	19,0 cm
240 cm	20,0 cm

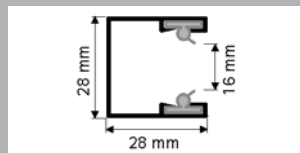
#### Endstab



Standardfarben: Jura-Weiß, Dunkelbraun, Quarz-Grau, Strand-Beige.  
 Sonderfarben: C33, C34, NCS, RAL, Trendfarben.

Anschlagstopfen lieferbar in 40mm, 28mm und 13mm.

Führungsschienen  
 28 x 28 mm mit Gummi- oder Bürstenkeder.  
 Panzer-Abzugsmaß: 1,0 cm.



Standardfarben:  
 Weiß, Dunkelbraun, EV1.  
 Sonderfarben: C33, C34, NCS, RAL, Trendfarben.

### Kombinationen Farben/Rillen/Lichtschlitze

#### Kunststoff K25

	ohne Rillen		mit Rillen	
Farbe	oLS	mLS	oLS	mLS
alle Farben	●	●	○	○

#### Kunststoff K37

	ohne Rillen		mit Rillen	
Farbe	oLS	mLS	oLS	mLS
lichtgrau	●	●	●	●
grau	●	●	●	●
weiß	●	●	●	●
beige	●	●	●	●
elfenbein	●	●	●	●
sarotti	●	●	●	●
braun meliert	●	●	●	●
dunkelbraun meliert	●	●	●	●

#### Kunststoff 11/46 - 14/53

	ohne Rillen		mit Rillen	
Farbe	oLS	mLS	oLS	mLS
alle Farben	○	○	●	●

#### Kunststoff 14er Spezial

	ohne Rillen		mit Rillen	
Farbe	oLS	mLS	oLS	mLS
alle Farben	○	○	●	●

- Standard
- auf Wunsch
- nicht lieferbar

oLS = ohne Lichtschlitze  
 mLS = mit Lichtschlitzen

## ROMA – Kompetenz in bestem Licht.

Die Produktpalette von ROMA umfasst unterschiedlichste Hitze- und Kälteschutzsysteme bis unter das Dach. Ob Neubau oder Renovierung – ROMA bietet für jeden Anspruch die passende Lösung.



Aufsatzrollladen



Sanierungsrollladen  
TERMO



Dachfensterrollladen  
WERSO, mit Jalousie-  
funktion & Solarantrieb



Aufsatzraffstore



Fassadensystem  
Raffstore



Textiler Sonnenschutz  
zipSCREEN

Die Langlebigkeit ist unbestreitbar das wichtigste Qualitätskriterium für ein Garagentor. ROMA setzt auch hier auf den Werkstoff Aluminium. Einerseits rostet Aluminium nicht und bietet Witterungsbeständigkeit, andererseits passt die filigrane Toroptik zu jedem Haustyp.



Deckenlaufter GECCO



Deckenlaufter SILENTO



Rolltor ROLENTO